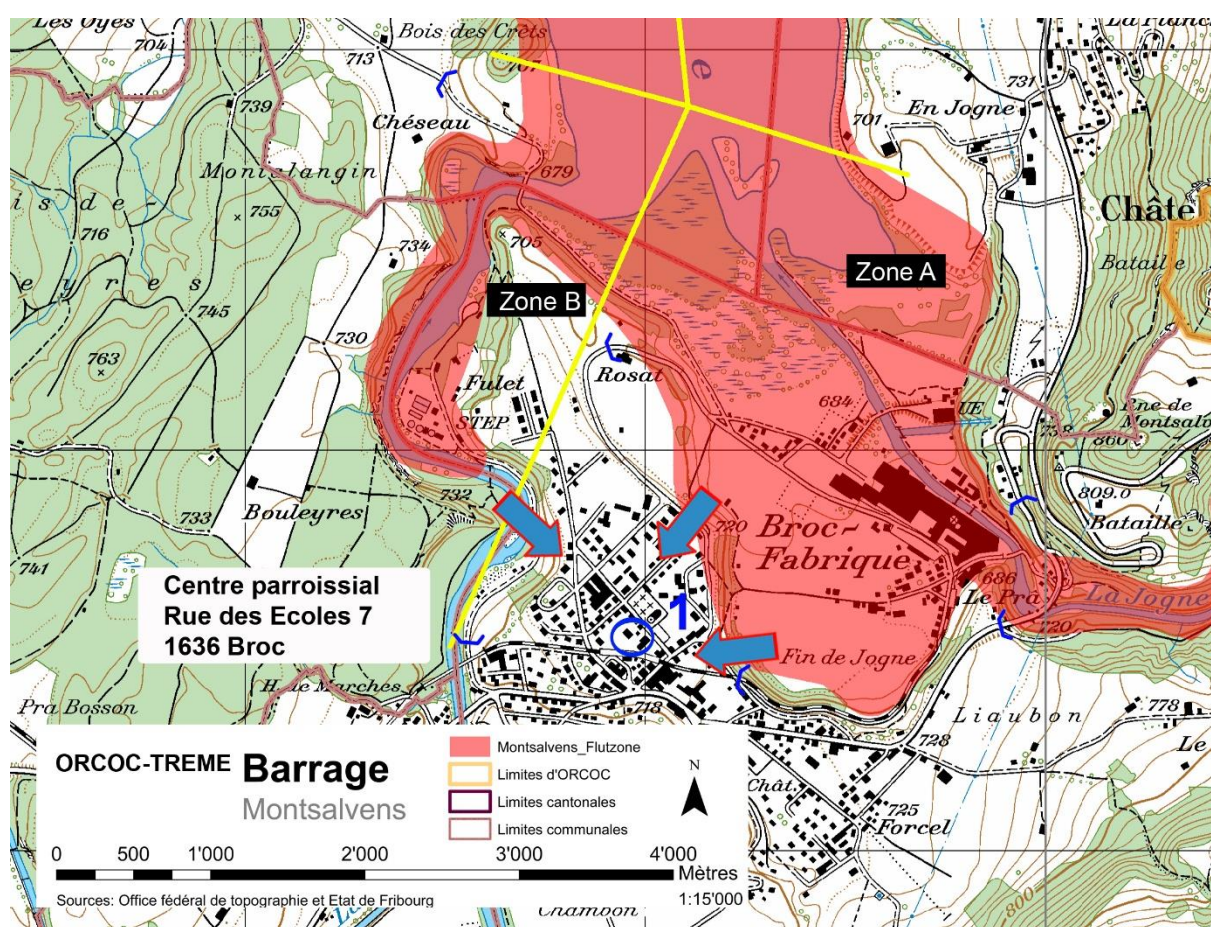


## Plan d'évacuation en cas de rupture du barrage de Montsalvens

En cas de rupture du barrage de Montsalvens ou de crue massive et subite de la Jogne, l'alarme eau est déclenchée pour prévenir la population de la menace. Il peut s'agir d'une évacuation préventive ou d'urgence. Le plus important est de quitter le plus rapidement possible la zone dangereuse.

Consultez l'aide-mémoire pour adopter les bons réflexes ! Même si le risque est jugé très faible, il est nécessaire d'être bien informé.

Les zones suivantes seraient touchées et devraient être évacuées rapidement :



Où dois-je me rendre en cas d'évacuation ?

Selon carte ci-dessus

J'habite	Point de rencontre d'urgence (PRU), place de rassemblement	
Zone A	1	Centre paroissial, rue des Ecoles 7, 1636 Broc
Zone B	1	Centre paroissial, rue des Ecoles 7, 1636 Broc